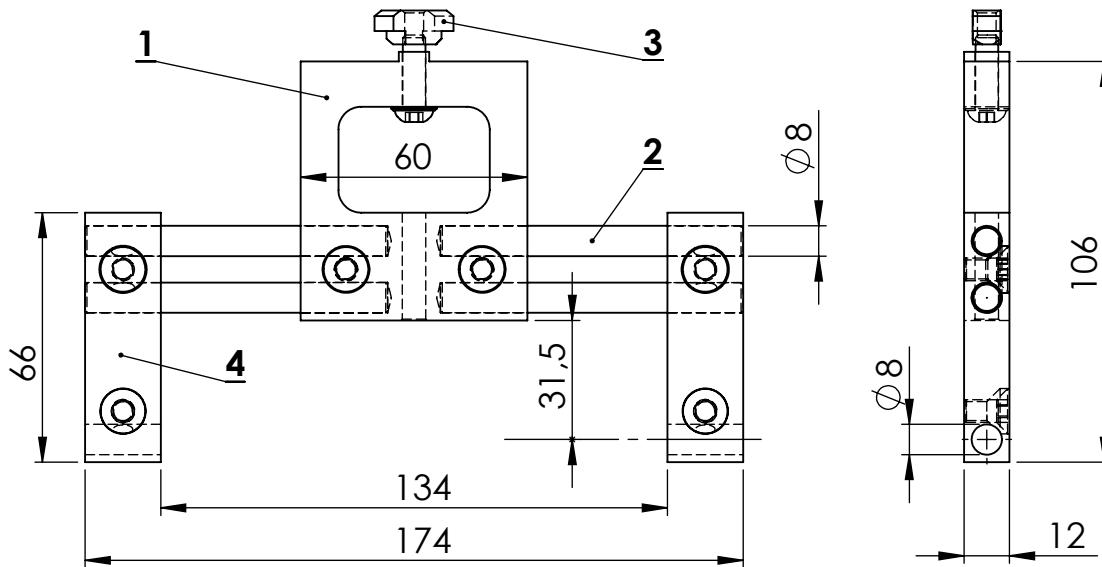


# MD-5034 Rachenlehre- $\varnothing$ 62

Bevorzugt-Messtaster-pneumatisch ein/ausgefahren



## besteht aus

- 1 Halter-Rachenlehre
  - 2 Führungsstangen Nirosta gehärtet-geschliffen
  - 3 T-Nutmutter M6-Form Rombe-erleichtert montage bei mehreren Modulen
  - 4 Messbügel in Aluminium/blau eloxiert:MD-5034-0
  - 4 Messbügel in Stahl/matt vernickelt:MD-5034-1
- Alle Schrauben M6/SW4

